

全戸  
角部屋

新婚・  
ファミリー  
タイプ物件

防犯  
カメラ  
3台

ハウスオブロゼ    
[http://www.s-series.net/house\\_rose/](http://www.s-series.net/house_rose/)



神崎川



豊南東公園

# ハウスオブロゼ

House of  
Rose

夏には花火が見え、四季の移ろいを感じられる閑静な街並み。緑あふれる緑地公園へも1駅！



阪急電鉄宝塚線 「庄内」駅へ徒歩 15分

共益費	8,000円	広さ	49.71㎡・50.49㎡
間取り	1LDK+S(納戸)・2LDK		

**物件概要**  
 所在地 / 大阪府豊中市豊南町東 3-12-13  
 構造 / 鉄筋コンクリート造 5階建 総戸数 / 16戸  
 建築年月 / 1999年3月 駐車場 / 敷地内有 (屋内・屋外)  
 水道代 / 実費 火災保険 / 加入条件有り 信販会社もしくは保証会社加入要



SEIWA

生和コーポレーション株式会社  
 〒553-0003 大阪市福島区福島 5-8-1 生和福島駅上ビル  
 国土交通大臣 (3) 第6860号

TEL:06-6345-0550  
 FAX:06-6345-0710 (9:00~18:00)  
 定休日:水曜日

担当者	永岡
携帯	090-9162-7349

**周辺環境** ≫ 四季の移ろいに彩られ、春には桜も楽しめる豊南東公園徒歩1分や高川・豊南小学校も徒歩8分、自然とやすらぎの住環境です。



万代《徒歩4分》



ガスト《徒歩4分》



小曽根病院《徒歩5分》



やまや《徒歩8分》



ホームセンターダイキ《徒歩5分》



業務スーパー《徒歩6分》



高川小学校《徒歩8分》



高川図書館《徒歩8分》



豊南小学校《徒歩8分》



くら寿司《徒歩9分》

**部屋設備・物件設備** ≫ 全戸角部屋で新婚やファミリーにお勧め！防犯カメラ3台とオートロックシステムでセキュリティ対応も充実！



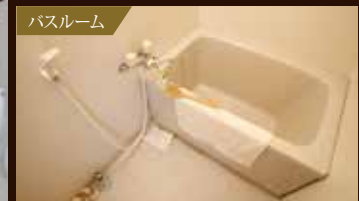
リビング



納戸



和室



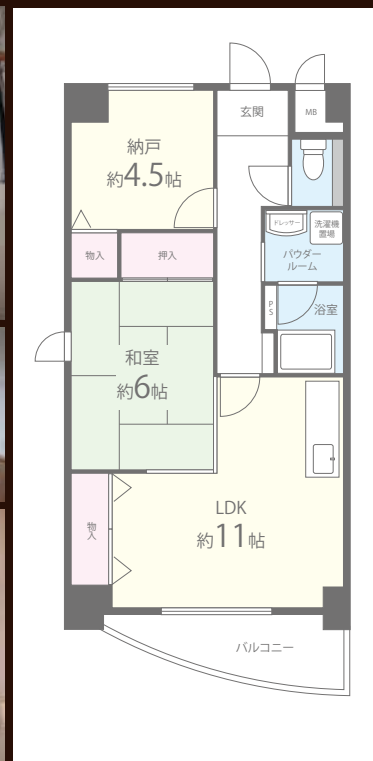
バスルーム



洗面所



トイレ



1LDK+S(納戸)  
**50.49**  
m<sup>2</sup>

※他に反転タイプや2LDKのお部屋もございます。



**共有部/防犯カメラ3台**

- 設備概要**
- 3点給湯 ●BSアンテナ ●シャンプードレッサー ●オートロック ●防犯カメラ(3台) ●駐車場(10台) ●駐輪場(16台)